

# Entrada® Hip System



ご使用前に、必ず添付文書をお読み下さい。





# Entrada<sup>®</sup> Hip Stem

Entrada Hip Stemは、長期的な臨床成績が実証されているコンパクションブローチとFull HAコーティングの組み合わせを採用し、さらに洗練されたステムを目指してデザインされました。



## ML/Width

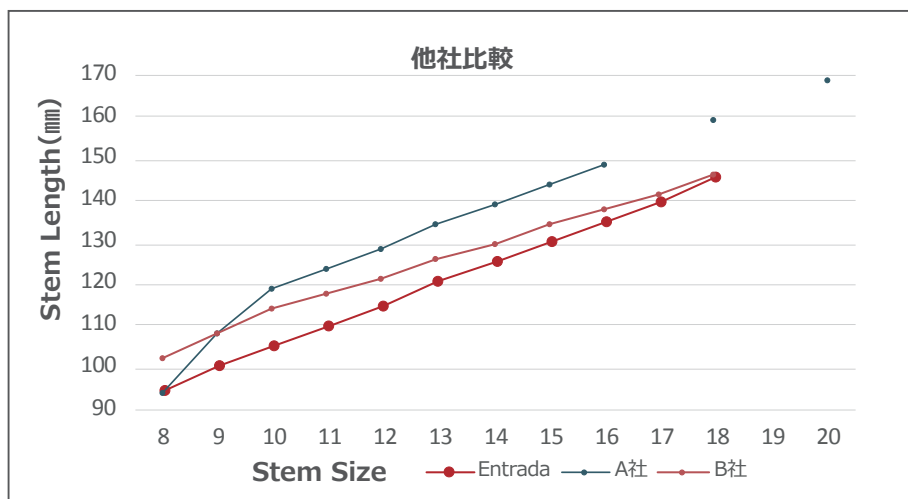
1mmの均一なML幅UPにより  
手術中の骨折リスクが軽減され  
Stem Size選択が容易となる。

## 遠位グループ

ステムの回旋安定性を  
向上させるデザイン。

## Stem Length

遠位のステム長を短くしたことでラスプ操作・Stem挿入操作の向上。  
遠位固定のリスクが軽減される。



### 近位グループ&ステップ

荷重方向へ垂直にデザインされたグループとステップ形状は、ステム沈下防止と近位の荷重伝達を向上させる。

### Neck Angle & Offset

理想的な骨頭中心位置を解析し、頸体角を132度に設定。脚長を変えずにLateral Offsetが可能。

### 12/14 Trunion Taper

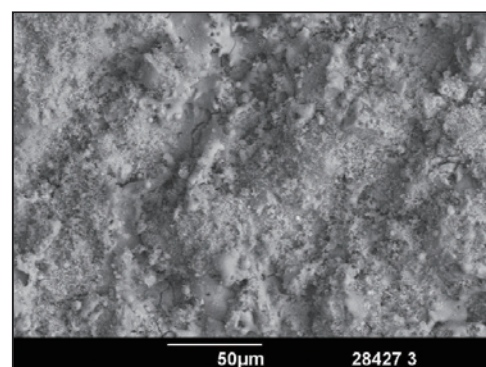
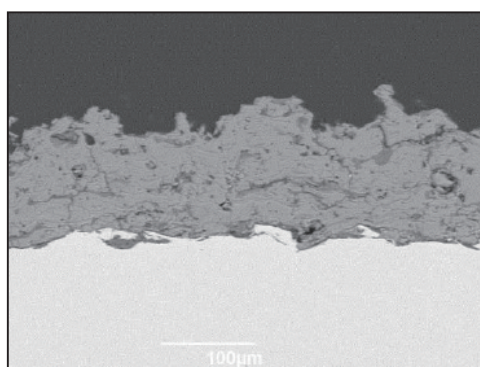
CoCr Head とCeramic Headの選択が可能。

### Coller Design

カラード・カラーレスを選択可能。AP面をリデュースすることで骨との接触面積を維持しつつ、骨切り面の視野を見やすくしたデザイン。

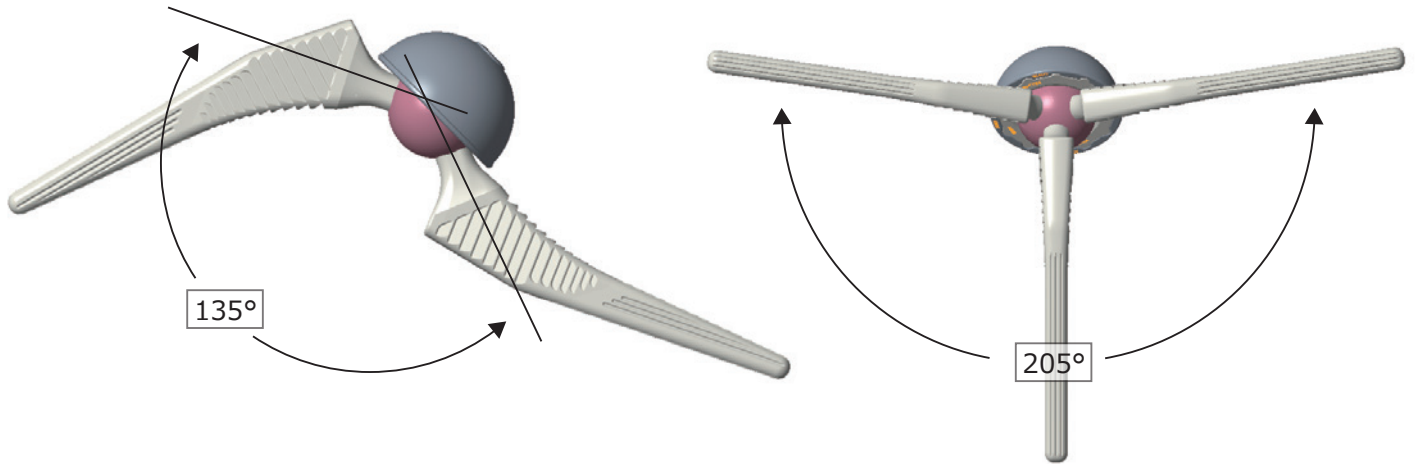
### Full HA Coating

155 $\mu$ mのFull HAコーティングとコンパクションブローチングの組み合わせは早期の骨癒合と長期固定を促進させる。



## Maximized ROM

ネックの AP面のリデュースとポリッシュ加工は、ライナー辺縁部でのインピンジメントのリスクを低下させ、可動域を増大させます。



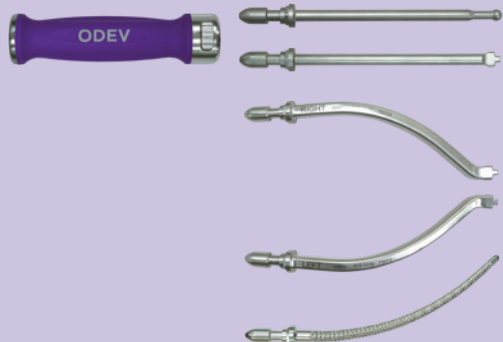
※52mmCup, 32mm + 0mm, Stem # 11 STDを使用した場合

## Compaction Broach



Entrada Hip System は、海綿骨の掘削を行わない全周性のコンパクションブローチを採用しています。そのため、海綿骨を圧縮する手技により骨温存が可能となります。

## Instruments



ハンドルの先端が脱着式となっており、用途に応じて各種インサーターやチャンネルファイダーとしてご使用いただけます。



ダブルオフセット  
ラスプハンドル



レトラクター各種



スターターブローチ

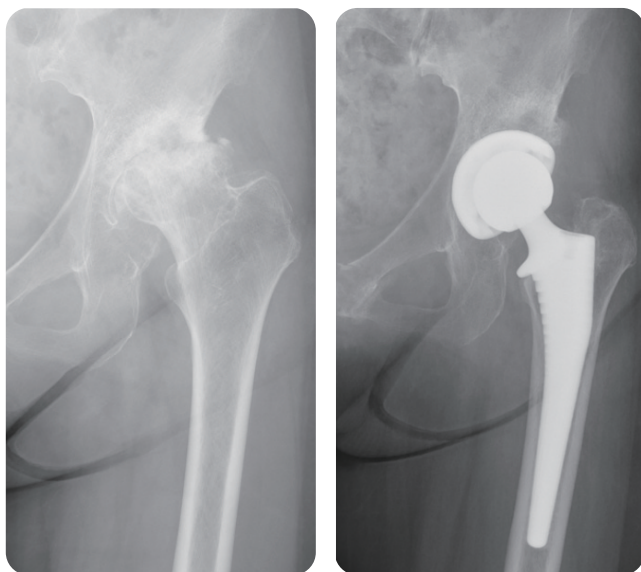


スターターカutting  
ブローチ

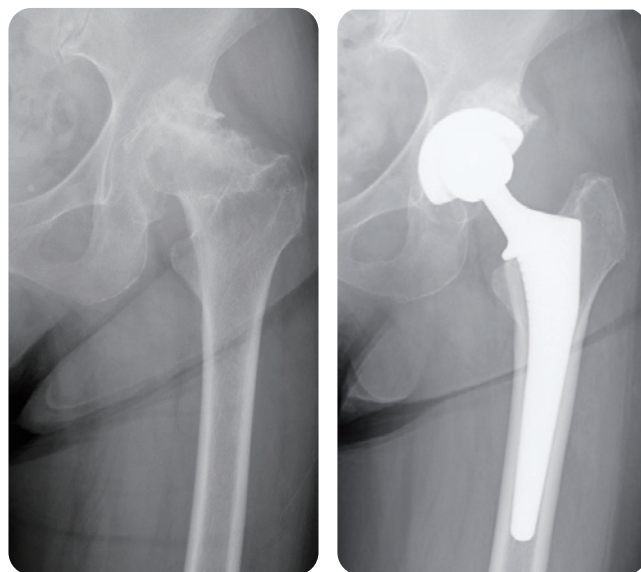
様々なアプローチに対応可能なステムインサーター、レトラクターを各種ご用意しています。また、骨質に応じてスターターブローチをコンパクションタイプとカuttingタイプから選択が可能です。

## Post-operative X-ray

Case.1

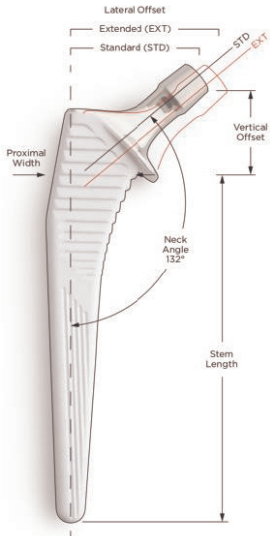


Case.2



Entrada Stem はコンパクションブローチングと Full HA コーティングの組み合わせにより、良好な成績を得ることができます。また、カラードステムを選択することで脆弱骨の症例に対してより強固な固定性が得られます。

# Implant Specification



## ENTRADA

SIZE	LENGTH	PROXIMAL WIDTH	LATERAL OFFSET		OFFSET DIFFERENCE	VERTICAL OFFSET	STD Neck Length	EXT Neck Length
			STANDARD	EXTENDED				
8	95	24.3	34.9	-	-	29	31.4	-
9	100	25	35.3	42.3	7.0	29	31.4	36.4
10	105	26	35.9	42.9	7.0	29	31.4	36.4
11	110	27	36.4	43.4	7.0	29	31.4	36.4
12	115	28	37.0	44.0	7.0	29	31.4	36.4
13	120	29	38.6	46.6	8.0	30	32.9	38.6
14	125	30	40.3	48.3	8.0	31	34.4	40.1
15	130	31	42.0	50.0	8.0	32	35.9	41.6
16	135	32	43.6	51.6	8.0	33	37.4	43.1
17	140	33	45.3	53.3	8.0	34	38.9	44.6
18	145	34	45.8	53.8	8.0	34	38.9	44.6

# Implant List

## Entrada Stem

製品番号	品名	サイズ	OP
510-0208	Entrada ヒップステムスタンダードカラー	8	
510-0209		9	
510-0210		10	
510-0211		11	
510-0212		12	
510-0213		13	
510-0214		14	
510-0215		15	
510-0216		16	
510-0217		17	※
510-0218		18	※

製品番号	品名	サイズ	OP
510-0008	Entrada ヒップステムスタンダードカラーレス	8	
510-0009		9	
510-0010		10	
510-0011		11	
510-0012		12	
510-0013		13	
510-0014		14	
510-0015		15	
510-0016		16	
510-0017		17	※
510-0018		18	※

製品番号	品名	サイズ	OP
510-1209	Entrada ヒップステムエクステンドカラー	9	
510-1210		10	
510-1211		11	
510-1212		12	
510-1213		13	
510-1214		14	
510-1215		15	
510-1216		16	
510-1217		17	※
510-1218		18	※

製品番号	品名	サイズ	OP
510-1009	Entrada ヒップステムエクステンドカラーレス	9	
510-1010		10	
510-1011		11	
510-1012		12	
510-1013		13	
510-1014		14	
510-1015		15	
510-1016		16	
510-1017		17	※
510-1018		18	※

※オプションサイズになりますので、ご注文の際にお問い合わせください。



ODEV BIOLOX  
delta セラミックヘッド

製品番号	品名	サイズ	ネック長	OP
136-2801	Delta フェモラルヘッド	28-S	-5mm	
136-2802		28-M	-1mm	
136-2803		28-L	+2mm	
136-3201		32-S	-5mm	
136-3202		32-M	-1mm	
136-3203		32-L	+2mm	
136-3204		32-XL	+6mm	
136-3601		36-S	-5mm	
136-3602		36-M	-1mm	
136-3603		36-L	+2mm	
136-3604		36-XL	+6mm	
136-4001		40-S	-5mm	※
136-4002		40-M	-1mm	※
136-4003		40-L	+2mm	※
136-4004		40-XL	+6mm	※

※サイズ40mmはオプションサイズになります。必要な場合は、弊社営業担当にお問い合わせ下さい。



12/14フェモラルヘッド

製品番号	品名	サイズ	OP
138-2800	12/14 フェモラルヘッド	+0mm/28mm	
138-2803		+3mm/28mm	
138-2806		+6mm/28mm	
138-2809		+9mm/28mm	
138-2830		-3mm/28mm	
138-2860		-6mm/28mm	
138-3200		+0mm/32mm	
138-3203		+3mm/32mm	
138-3206		+6mm/32mm	
138-3209		+9mm/32mm	
138-3230		-3mm/32mm	
138-3260		-6mm/32mm	
138-3600		+0mm/36mm	
138-3603		+3mm/36mm	
138-3606		+6mm/36mm	
138-3609		+9mm/36mm	
138-3630		-3mm/36mm	
138-3660		-6mm/36mm	
138-4000		+0mm/40mm	※
138-4003		+3mm/40mm	※
138-4006	+6mm/40mm	※	
138-4009	+9mm/40mm	※	
138-4030	-3mm/40mm	※	
138-4060	-6mm/40mm	※	

※サイズ40mmはオプションサイズになります。必要な場合は、弊社営業担当にお問い合わせ下さい。



# Entrada<sup>®</sup> Hip Stem

※ Entrada は、Ortho社の「米国」登録商標です。

販売名 Entrada ヒップ システム  
ODEV BIOLOX delta セラミックヘッド  
APPLAUS フェモラル ヘッド  
Entrada ヒップ ステム インストゥルメント

承認番号 30100BZX00090000  
22600BZX00210000  
22400BZX00238000  
届出番号 13B1X00213SETJ22

製造販売元



**日本エム・ディ・エム**

JAPAN MEDICAL DYNAMIC MARKETING

〒162-0066 東京都新宿区市谷台町12-2

TEL : 03(3341)6545

FAX : 03(3341)6752

URL : <http://www.jmdm.co.jp>

製造販売業許可番号 : 13B1X00213

製造元



**ORTHO**  
DEVELOPMENT<sup>®</sup>



ODEV-039-00